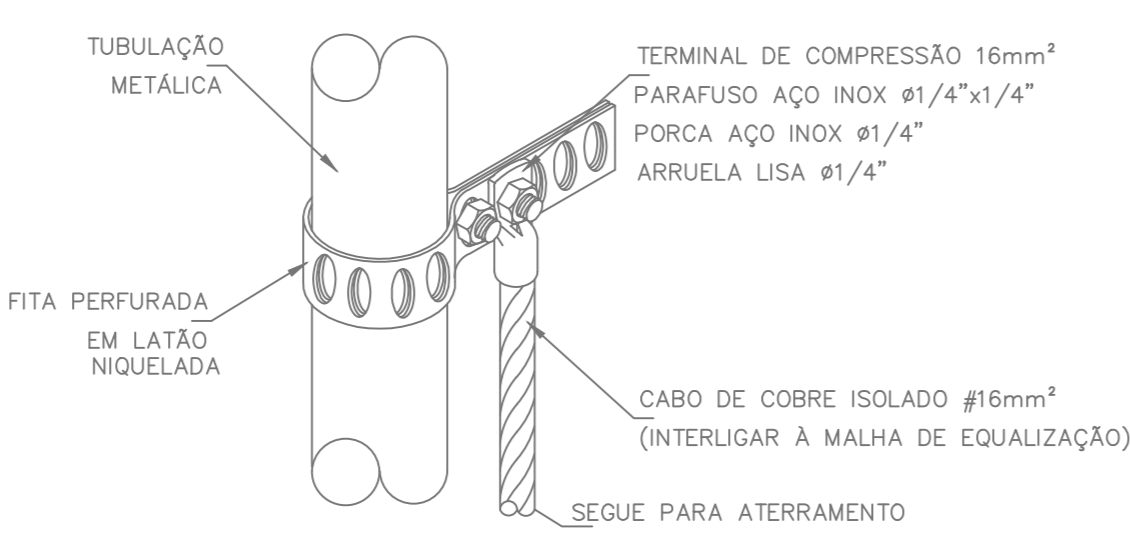
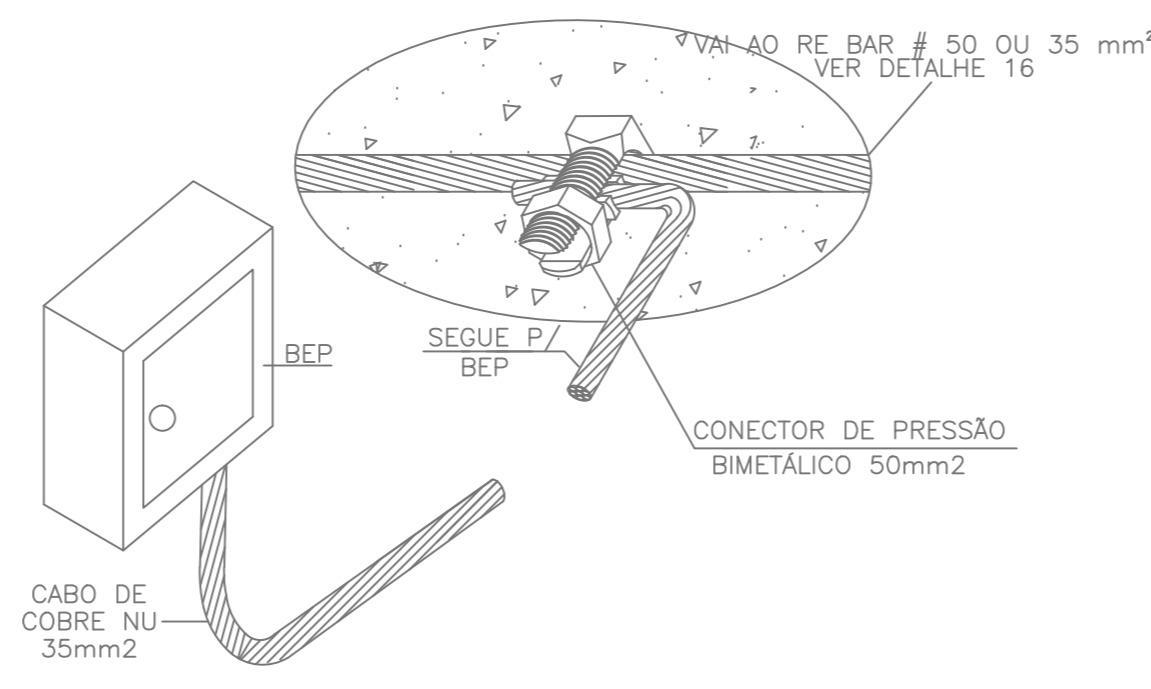


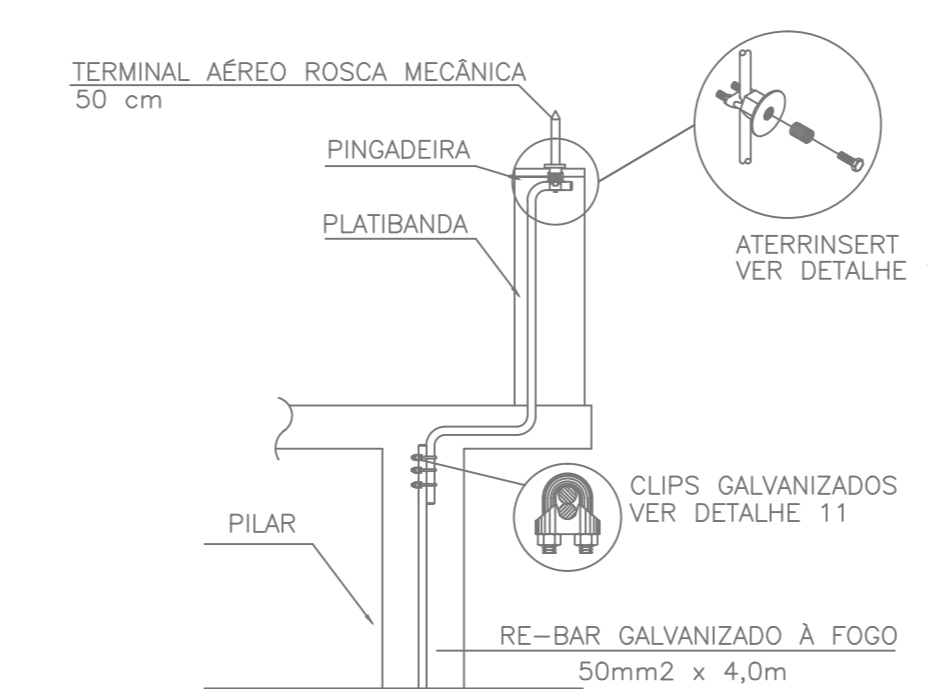
CONECTOR ATERINSERT C/ DISCO EM LATÃO
DETALHE 1



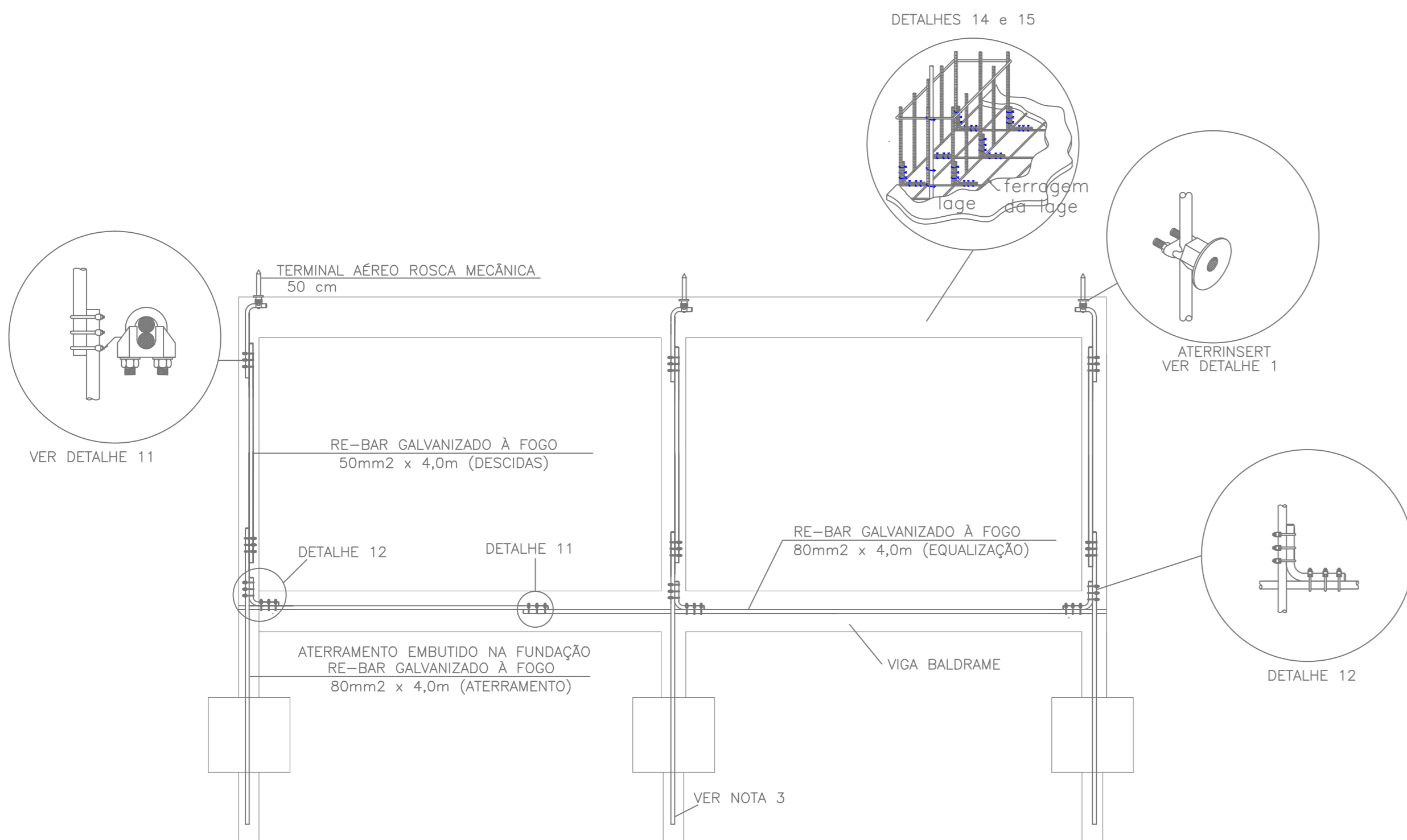
DETALHE CONEXÃO COM A TUBULAÇÃO METÁLICA (INCÊNDIO)
DETALHE 2



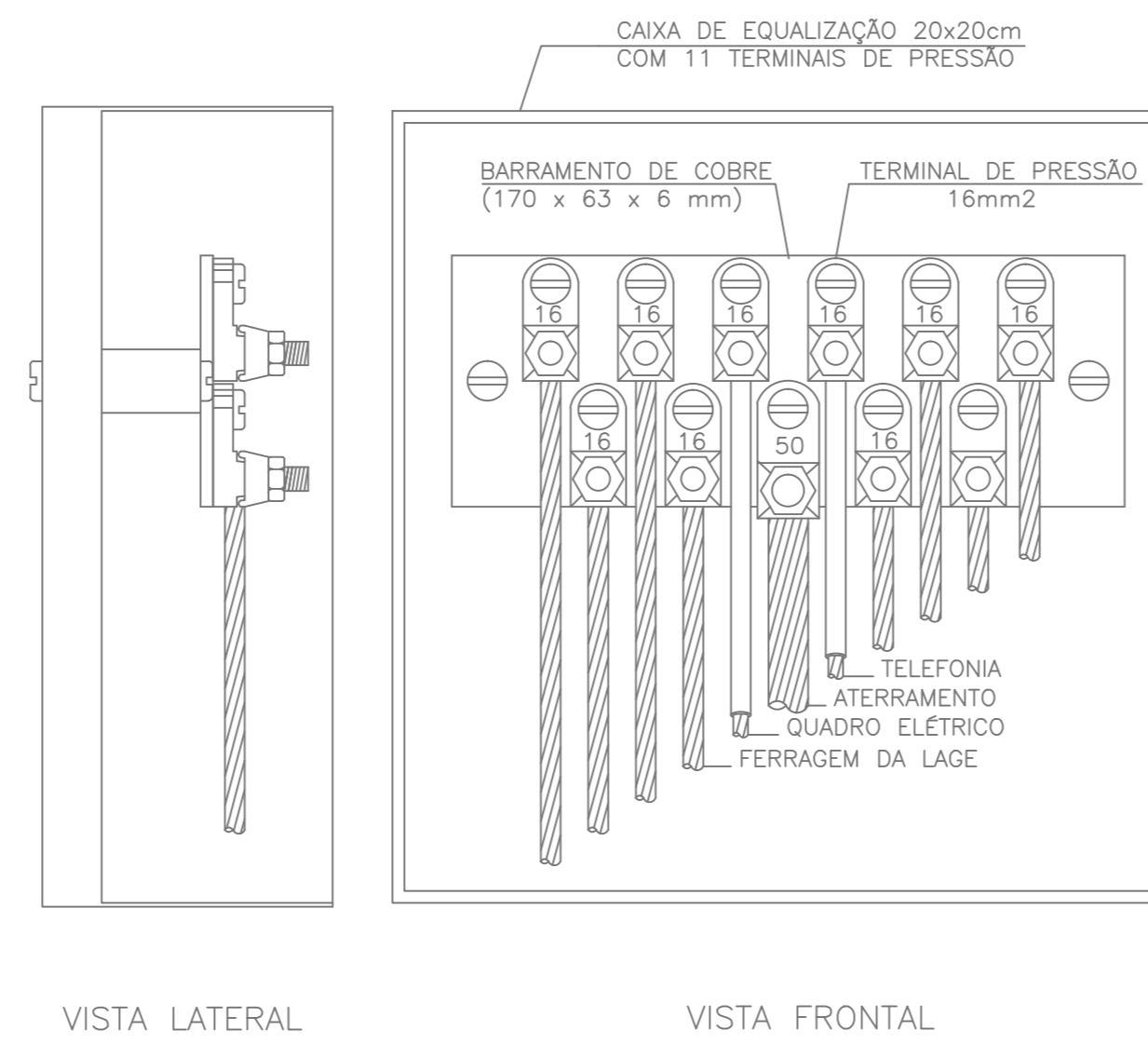
INTERLIGAÇÃO DE ELEMENTO METÁLICO NA ESTRUTURA
DETALHE 3



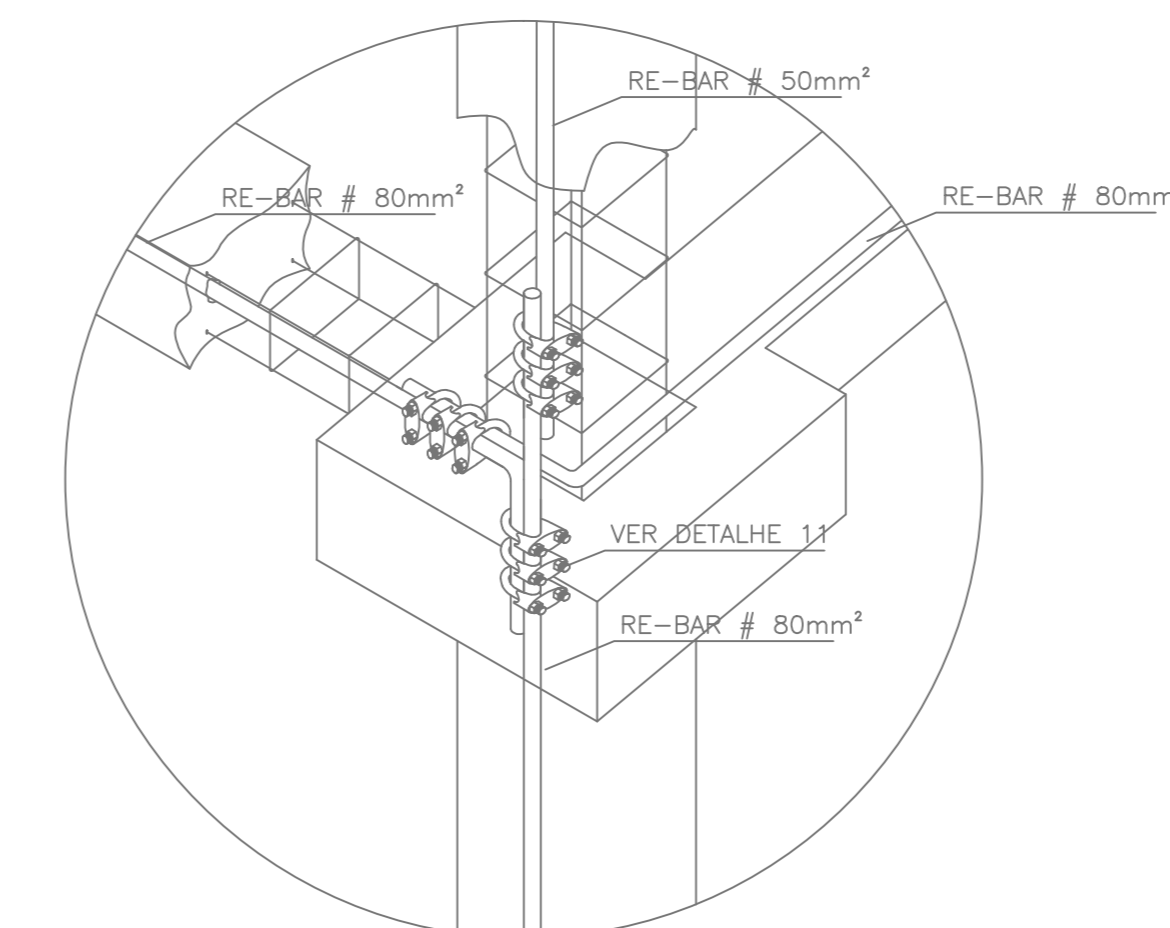
DESVIO E INTERLIGAÇÃO DO RE-BAR DE DESCIDA COM O TERMINAL AÉREO ROSCA MECÂNICA
DETALHE 4



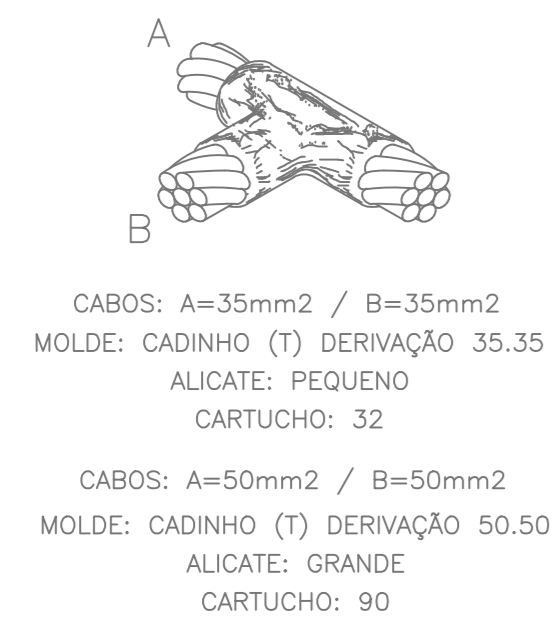
DETALHE GÊNÉRICO PARA INTERLIGAÇÃO DAS "RE BAR" DE DESCIDAS, EQUALIZAÇÃO E ATERRAMENTO
DETALHE 5



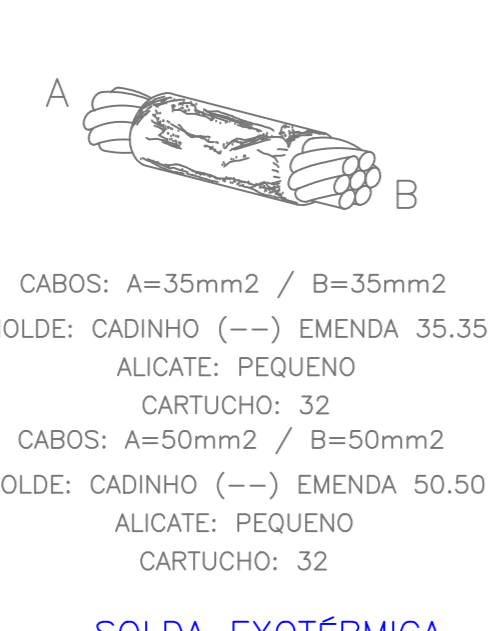
CAIXA DE EQUALIZAÇÃO DOS POTENCIAIS 20x20cm
DETALHE 6



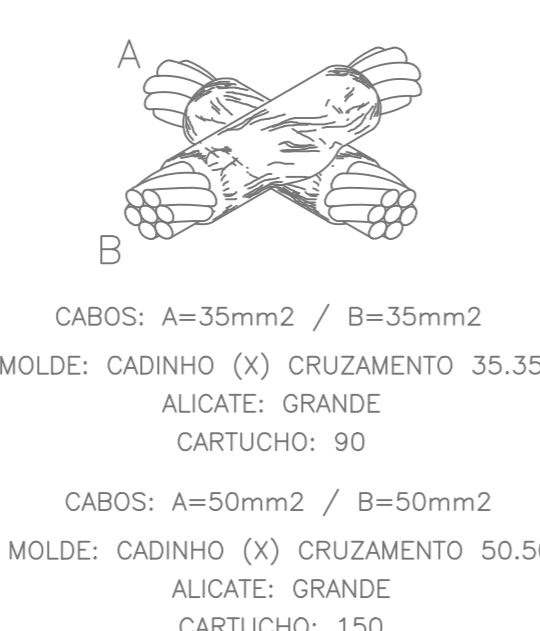
DETALHE GÊNÉRICO PARA ATERRAMENTO E AMARRAÇÃO DAS CONEXÕES
DETALHE 7



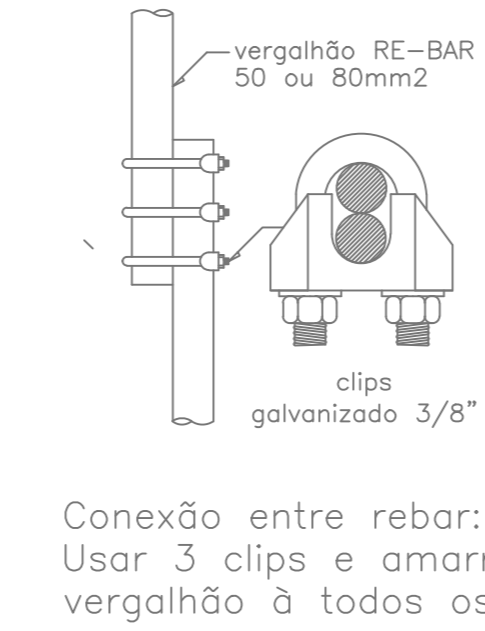
SOLDA EXOTÉRMICA EM "T"
DETALHE 8



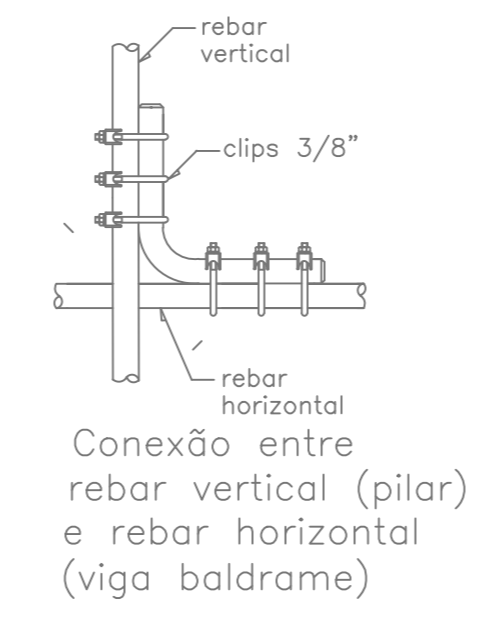
SOLDA EXOTÉRMICA EMENDA ENTRE CABOS
DETALHE 9



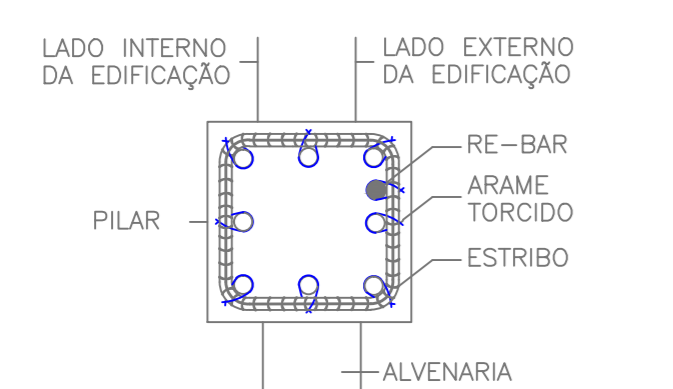
SOLDA EXOTÉRMICA EM "X"
DETALHE 10



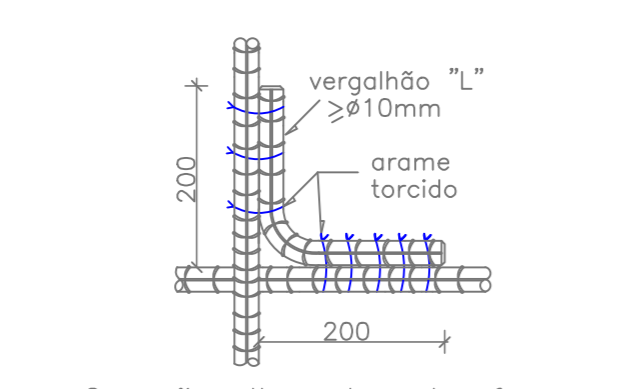
CONEXÃO ENTRE RE-BAR
DETALHE 11



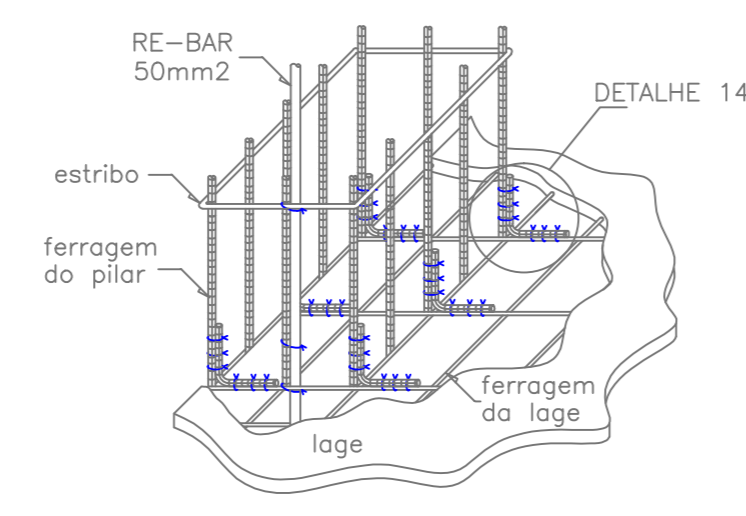
CONEXÃO ENTRE RE-BAR 90°
DETALHE 12



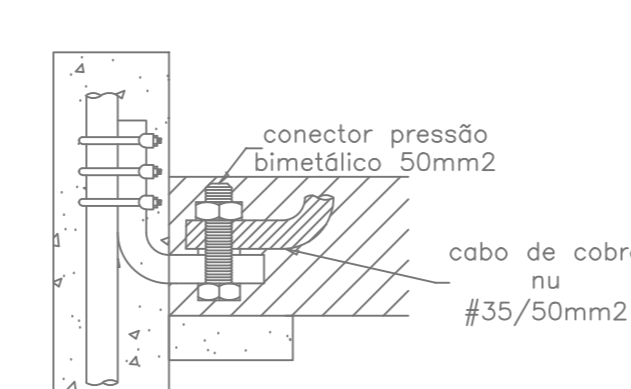
POSICÃO DO RE-BAR NO PILAR
DETALHE 13



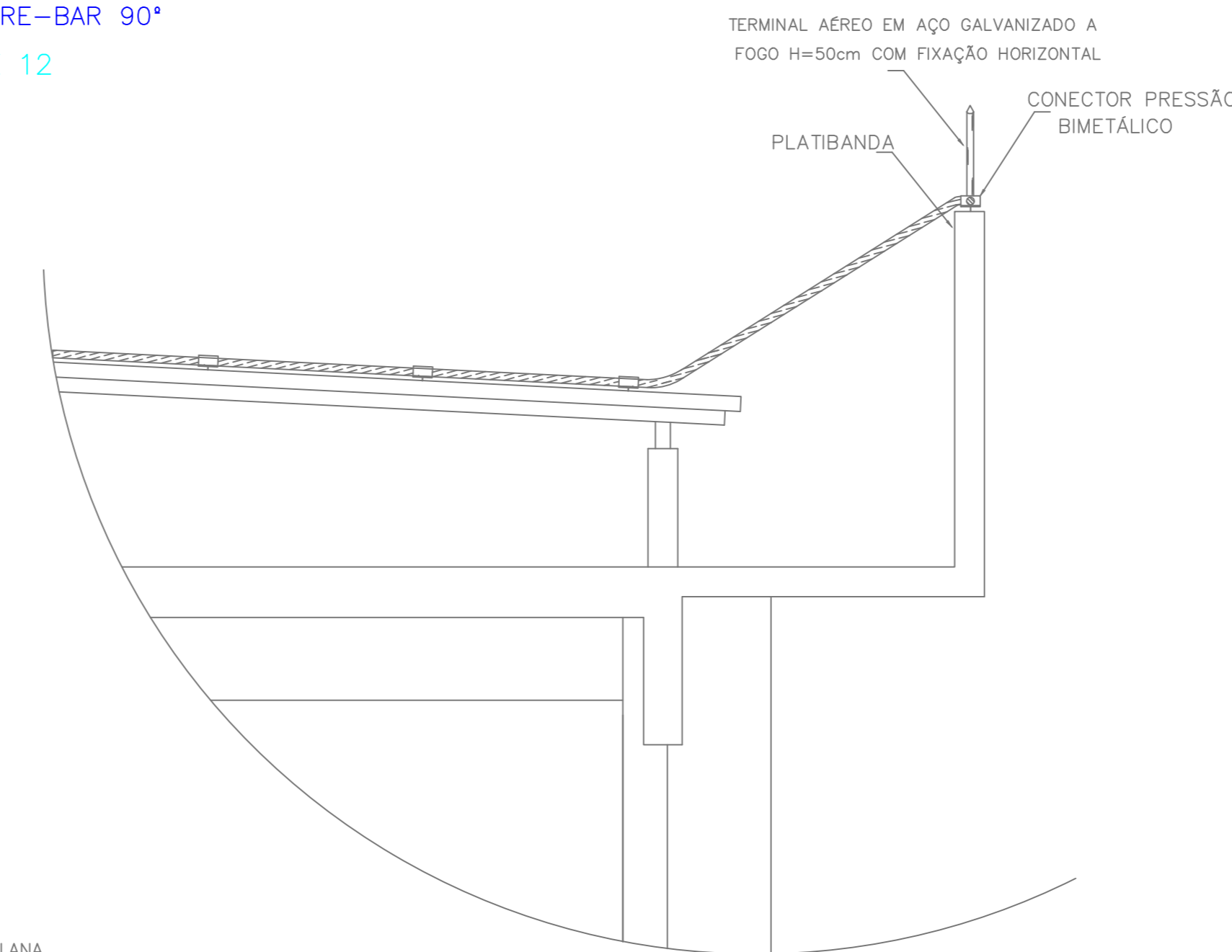
CONEXÃO PARA CONTINUIDADE NA CONEXÃO ENTRE VIGAS E PILARES
DETALHE 14



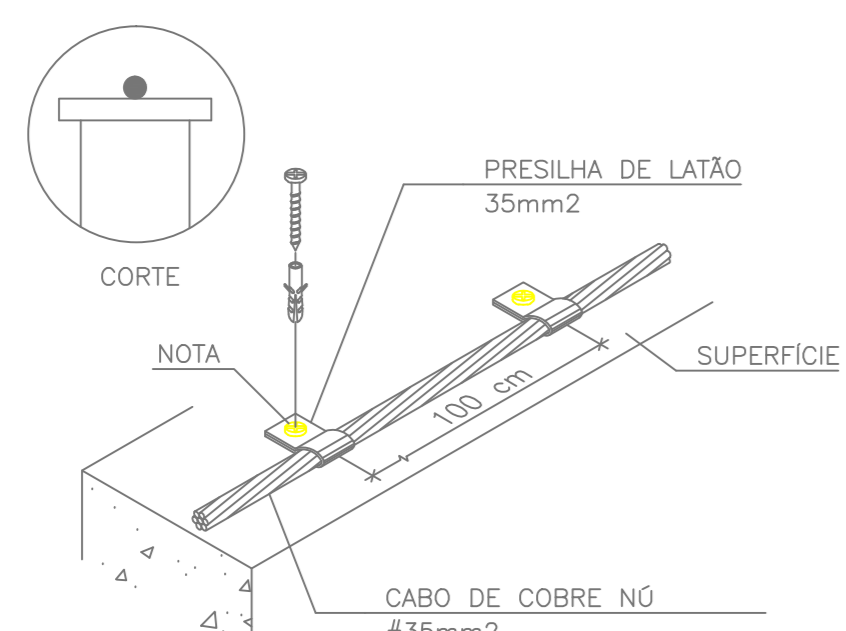
CONEXÃO PARA CONTINUIDADE NA CONEXÃO ENTRE VIGAS, PILARES E RE-BAR
DETALHE 15



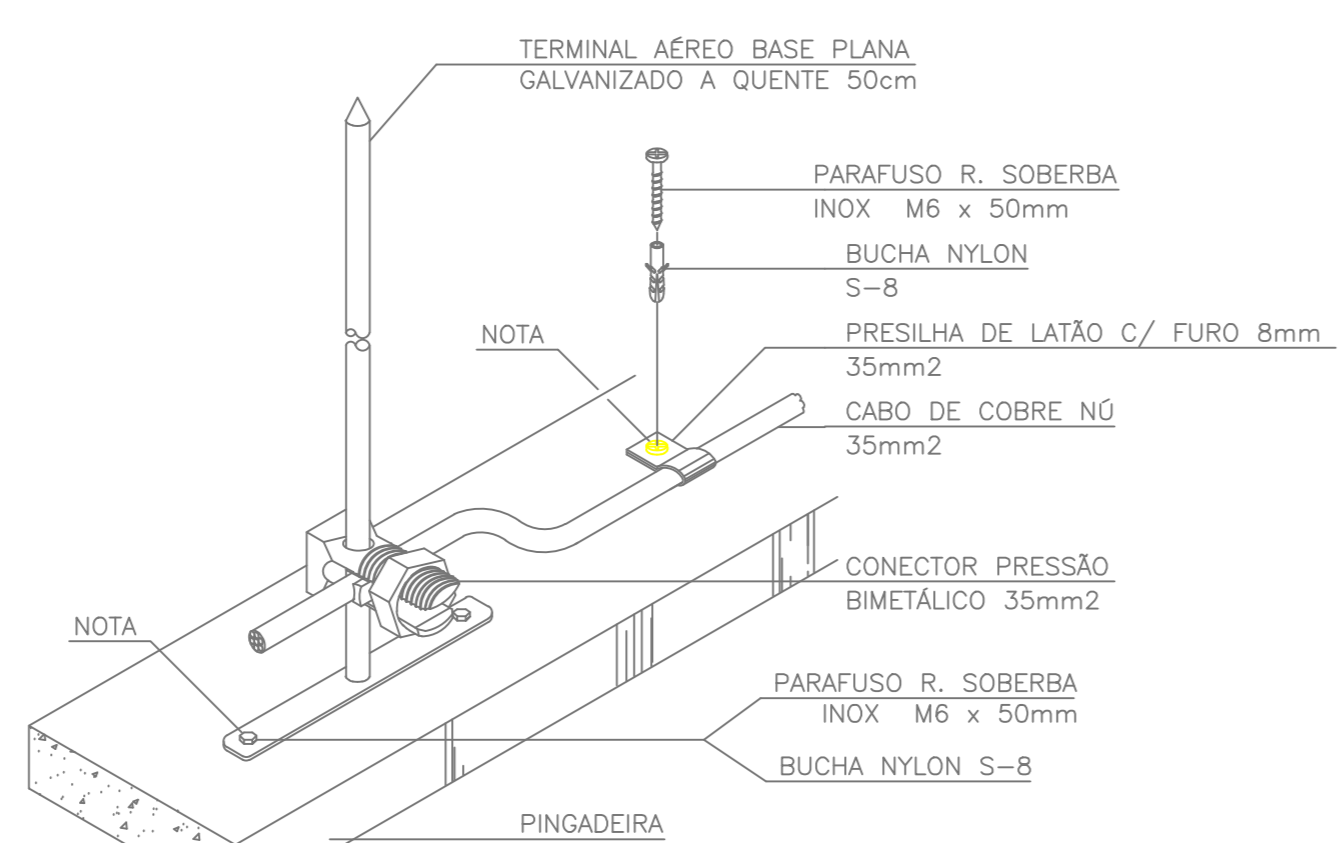
CONEXÃO PARA CONTINUIDADE ENTRE RE-BAR E CABO DE COBRE NU
DETALHE 16



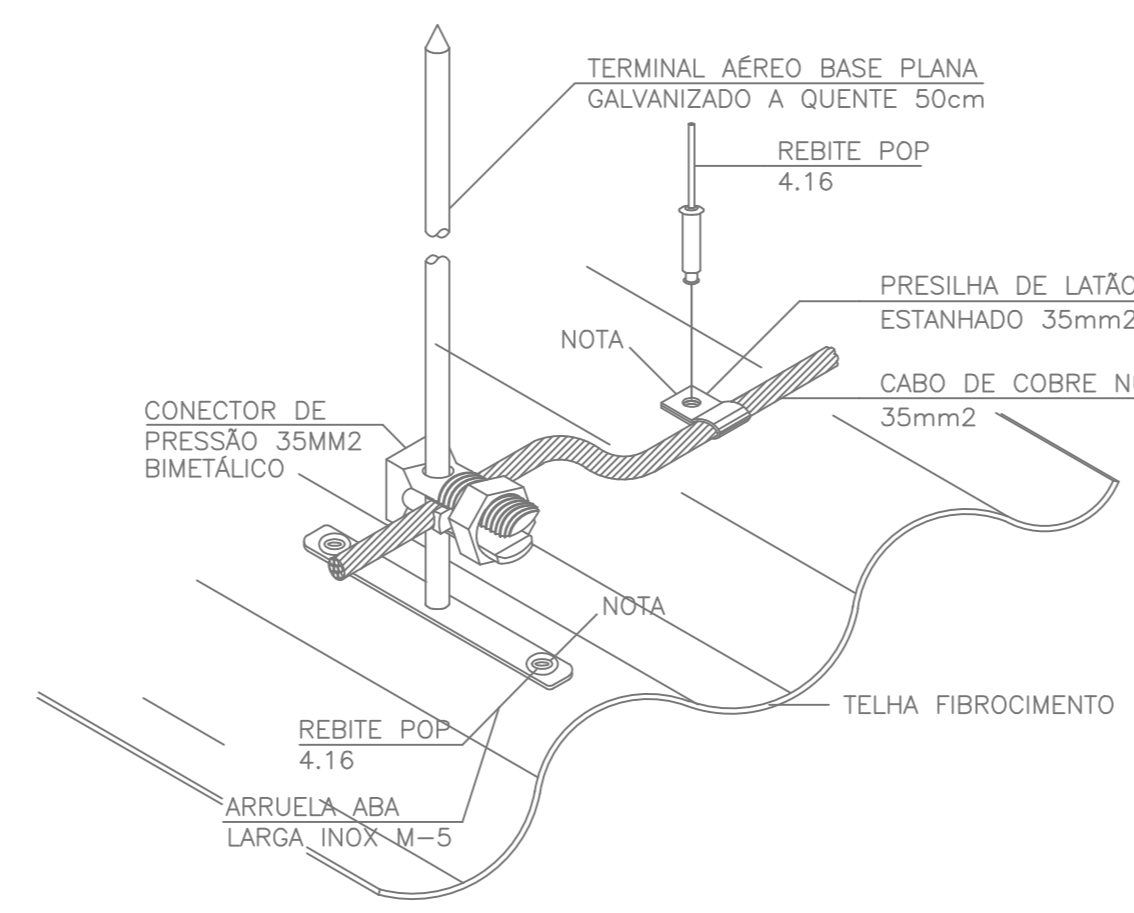
DETALHE DA FIXAÇÃO DO CABO DA TELHA PASSANDO PARA A PLATIBANDA
DETALHE 17



FIXAÇÃO GERAL DE CABO DE COBRE
DETALHE 18



TERMINAL AÉREO CAPTOR BASE HORIZONTAL 35cm e CABO DE COBRE FIXADOS EM ALVENARIA
DETALHE 19



TERMINAL AÉREO CAPTOR INSTALADO EM TELHA ONDULADA
DETALHE 20

ELÉTRICA - SPDA	
SETOR:	RECANTO DAS EMAS, BRASÍLIA-DF
ENDEREÇO:	AV. MONJOLO, CHÁCARA 22, NÚCLEO RURAL MONJOLO
PROPRIETÁRIO:	INSTITUTO FEDERAL DE EDUCAÇÃO, CIÊNCIA E TECNOLOGIA DE BRASÍLIA
PROPRIETÁRIO:	INSTITUTO FEDERAL DE EDUCAÇÃO, CIÊNCIA E TECNOLOGIA DE BRASÍLIA
AUTOR DO PROJETO:	Gilmar de Sousa Martins - Engº Elet. CREA 5255/D-GO
RESP. TÉCNICO:	
IFB - CAMPUS RECANTO DAS EMAS Auditorio	PRANCHA 05/05
CONTEÚDO: Detalhes para instalação do SPDA Notas	
ÁREA CONSTRUÇÃO: 297,27m² DATA: ABRIL DE 2017	ESCALA: ver nos desenhos DESENHO: IFB